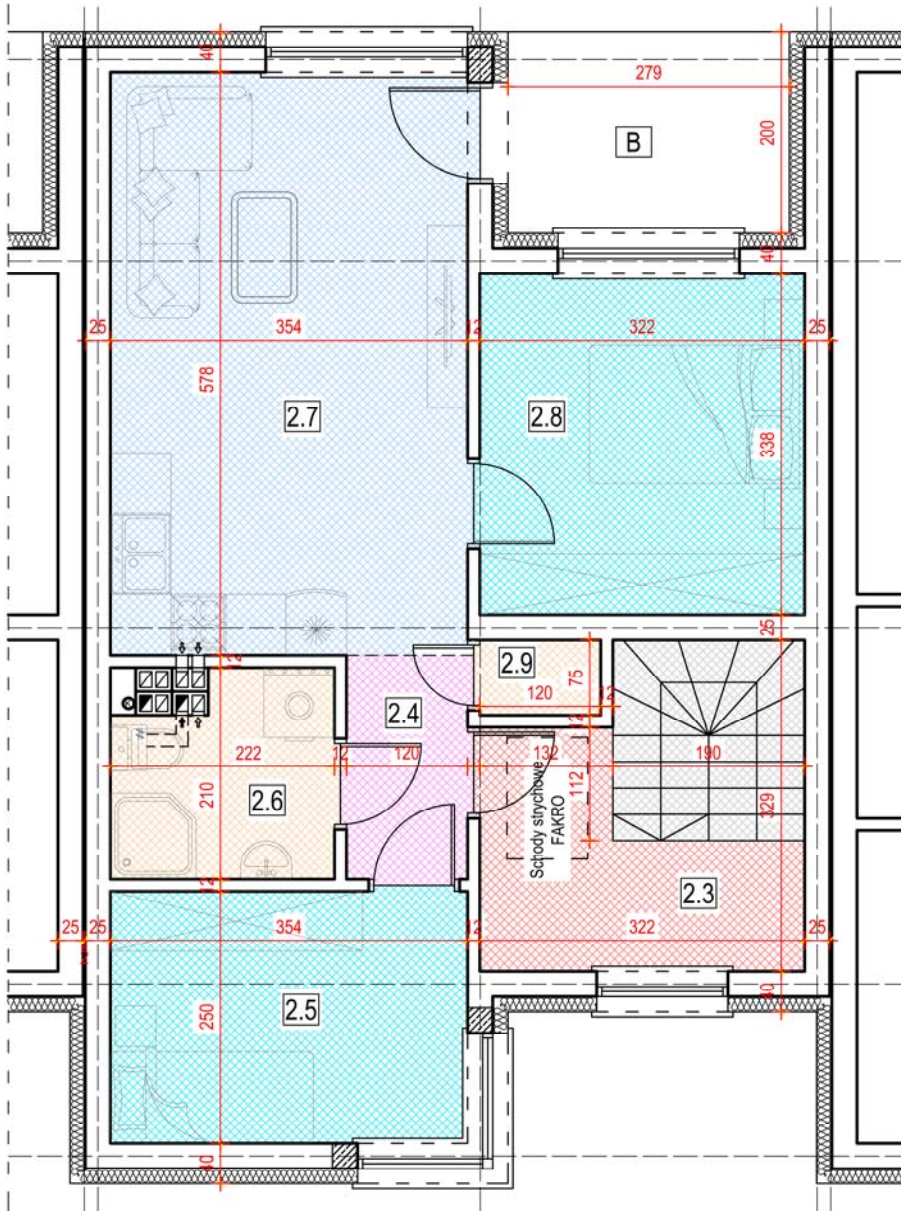


LOKALIZACJA	ZIELONA GÓRA, UL. ŁĘŻYCA-WILLOWA, DZ. NR 312/77				
POW. UŻYTKOWA	58,86 m <sup>2</sup>	POW. NETTO (po podłodze)	58,86 m <sup>2</sup>		
OGRÓDEK	NIE	MIEJSCE POSTOJOWE	TAK	KONDYGNACJA BUDYNKU	PIĘTRO



ZESTAWIENIE POWIERZCHNI - PIĘTRO

LP	POMIESZCZENIE	U [m <sup>2</sup> ]
2.1	WIATROLAP	1,48
2.2	SCHODY	4,03
2.3	KORYTARZ	5,58
2.4	KORYTARZ	2,66
2.5	POKÓJ	8,85
2.6	ŁAZIENKA	4,19
2.7	SALON Z ANEKSEM	20,46
2.8	POKÓJ	10,75
2.9	POM. GOSP.	0,86
RAZEM		58,86
B	BALKON	5,81

U - powierzchnia użytkowa

