



Oferujemy Państwu dom w zabudowie czterorodzinnej z działką w promocyjnej cenie z podwyższonym standardem **deweloperskim plus**. Budowany w najnowszych technologiach z najwyższej jakości materiałów. Dom jest **energooszczędny** dzięki zastosowaniu ocieplenia ścian zewnętrznych styropianem o grubości 15 cm, zamontowanym oknom z pakietem trzy szybowym i ociepleniu sufitów na piętrze wełną mineralną o grubości 25 cm.

Dom usytuowany na nowym osiedlu Generała Józefa Bema w Brzeziu w pobliżu jednostki wojskowej. Osiedle położone jest w pięknej i spokojnej okolicy a jednocześnie bardzo blisko od centrum Sulechowa. W odległości 5 minut jazdy samochodem znajduje się nowe przedszkole, szkoła, sklep "Biedronka" oraz dworzec PKP.

## **PROMOCJA PODWYŻSZONY STANDARD W CENIE!!!**

**Dom w zabudowie czterorodzinnej w Sulechów - Brzezie**

**o powierzchni podłogi 78,2 m<sup>2</sup> (powierzchnia użytkowa 75 m<sup>2</sup>) parter 39,4 m<sup>2</sup> i**

**poddasze 38,8 m<sup>2</sup> w stanie deweloperskim z działką około 230 m<sup>2</sup>.**

Cena domu z działką: **269 999 zł brutto**. Cena metra kwadratowego **3098zł/ m<sup>2</sup>**

Zamień swoje mieszkanie na nowy bezczynszowy dom z działką wówczas rata nie przekroczy wartości czynszu który płacisz obecnie. Nie trać pieniędzy na wynajem a zamieszkać za tą kwotę we własnym domu z działką.

## **WSZYSTKIE ZALETY DOMU W CENIE MIESZKANIA!!!**

### **I standard wykończenia w cenie: 259 900 zł brutto**

- ławy fundamentowe zbrojone stalą - beton **B20**
- ściany fundamentowe bloczki betonowe **M6+** styropian Aqua (gr 10cm)
- przyłącza elektryczne i wodno-kanalizacyjne doprowadzone do budynku
- ściany konstrukcyjne zewnętrzne **Pustak ceramiczny** grubość 24 cm + ocieplenie styropian grubość 15cm
- strop gęstożebrowy **TERIVA**
- ścianki wewnętrzne grubość 12 cm zgodnie z projektem
- konstrukcja dachu - dachówka ceramiczna
- system rynnowy w kolorze antracyt
- rozprowadzenie instalacji elektrycznej (bez włączników i lamp) zgodnie z projektem
- rozprowadzenie instalacji wodnej i grzewczej wykonanej w technologii Alupex bez grzejników i pieca gazowego zgodnie z projektem
- instalacja kominowa- przewód kominowy ocieplany z rurą ceramiczną przygotowanym do podłączenia wkładu kominkowego wraz zewnętrzną czerpią powietrza
- drzwi wejściowe w okleinie antracyt wraz z progiem i ościeżnicą termo
- elewacja zewnętrzna silikonowo-sylikatowa
- tynki wewnętrzne nakładane mechanicznie zacierane na mokro nie malowane
- parapety wewnętrzne MDF w kolorze białym
- posadzka końcowa betonowa wykonywana maszynowo z ociepleniem styropianem
- schody betonowe z parteru na piętro

### **Podwyższony standard Deweloperski Plus w gratisie:**

- stolarka okienna PCV z pakietem trzy szybowym profil **VEKA Perfect Line** o współczynniku przenikania ciepła  $U_g=0,7$
- rolety zewnętrzne z napędem elektrycznym
- docieplenie sufitu wełną mineralną 25 cm rozkładana warstwowo
- ogrodzenie zgodnie ze standardem przyjętym na osiedlu
- kostka na szerokości podjazdu do garażu i wejściu do domu zgodnie ze standardem przyjętym na osiedlu
- zagospodarowanie działki z uzupełnieniem ziemi z wyjątkiem końcowej ziemi ogrodowej

### **II standard wykończenia - dopłata 12 000 zł brutto**

- instalacja wodna i grzewcza wyposażona w piec gazowy **Viessmann** kondensacyjny dwufunkcyjny o mocy grzewczej 24 KW z zamkniętą komorą spalania, wraz z jego podłączeniem i uruchomieniem przez Serwisanta
- zamontowane grzejniki stalowe wraz z głowicami
- ogrzewanie podłogowe w łazience i wiatrołapie
- bezprzewodowy sterownik pieca gazowego z cyklem tygodniowym
- rozprowadzenie wody deszczowej za pomocą rur drenarskich na działce

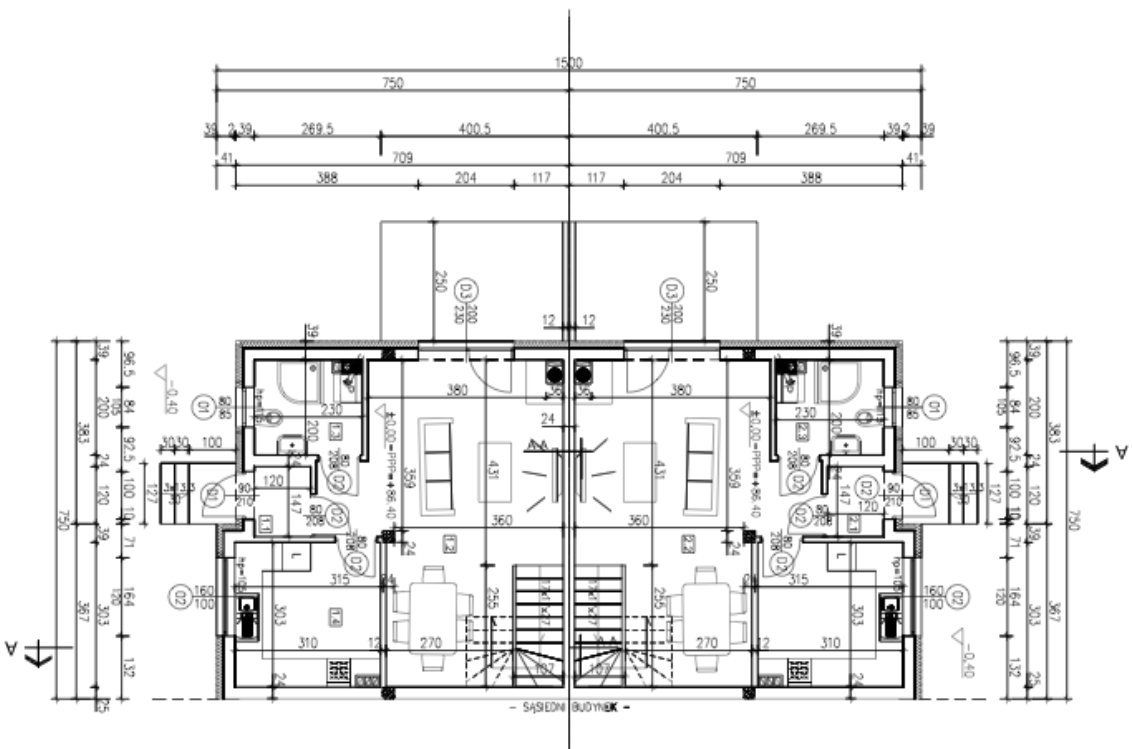
\*Oferta obowiązuje od dnia 1.03.2018 r. do momentu opublikowania przez Dewelopera nowej oferty.

\*Możliwość wykończenia domu pod klucz.

\*Powyższy opis ma charakter informacyjny i nie stanowi oferty w rozumieniu Kodeksu Cywilnego Art. 66. § 1.

## RZUT PARTERU 1:100

### BUDYNEK 1



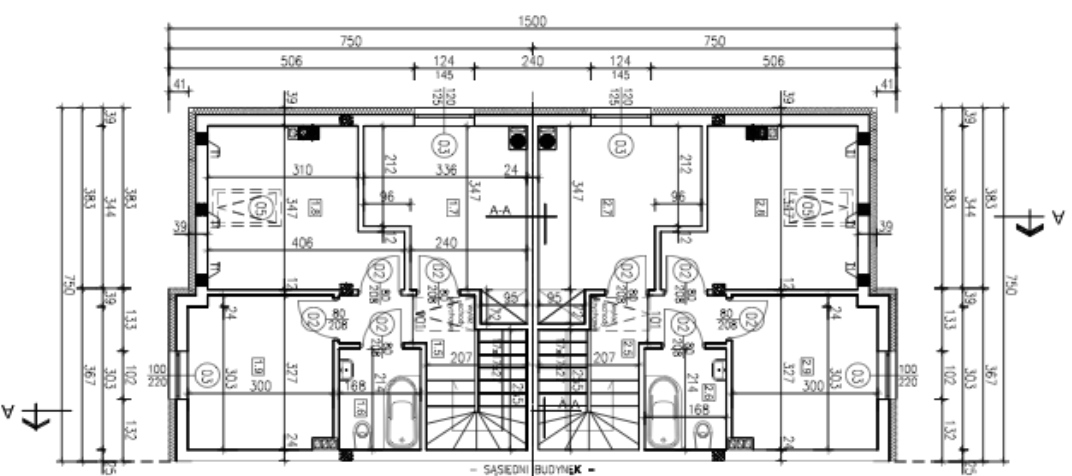
LOKAL A	
nr pomieszczenie	m <sup>2</sup>
1.1 WIATROKAP	1,70
1.2 POKOJ DZIENNY	24,40
1.3 ŁAZIENKA	4,30
1.4 KUCHNIA	9,20
	39,40

LOKAL B	
nr pomieszczenie	m <sup>2</sup>
2.1 WIATROKAP	1,70
2.2 POKOJ DZIENNY	24,40
2.3 ŁAZIENKA	4,30
2.4 KUCHNIA	9,20
	39,40

ul. 3 Maja 38, 63-900 Rawicz NIP 699-131-47-53 studio2@o2.pl	
Dwa budynki mieszkalne jednorodzinne z dwoma lokalami mieszkalnymi w zabudowie bliźniaczej z wewnętrznymi i zewnętrznymi instalacjami gazowymi, elektrycznymi i wodno-kanalizacyjnymi.	
INWESTOR	Smigajski Group sp. z o.o. Zielona Góra sp. k.
ADRES INWESTORA	ul. Dąbrowskiego 7, 64-100 Leszno
ADRES INWESTYCJI	os. Gen. J. Bema, działka nr 193/41
PROJEKTANT	mgr inż. arch. Piotr Konecki WP-CAAD/OKUB/8/05/2007 upr. bud. do projektowania w zakresie architektury WWP/00551/P/OK/008 w spec. Instal. - Sanit. w specjalizacji - Sanit.
ASYSTENT PROJEKTANTA	mgr inż. arch. Ewa Niedzińska-Rajewska
<b>RZUT PARTERU</b>	
BUDYNEK 1	
<b>PROJEKT BUDOWLANY</b>	
BRANŻA	DATA
ARCHITEKTURA I KONSTRUKCJA	10.2017
	STRONA
	22

# RZUT PODDASZA 1:1:100

## BUDYNEK 1



LOKAL A			
nr	pojemność	m <sup>2</sup>	m <sup>2</sup> po podwyższeniu
1.5	KORYTARZ	3,50	3,50
1.6	ŁAZIENKA	3,50	3,50
1.7	POKOJ	10,40	10,40
1.8	POMIESZCZENIE POW.	8,70	8,60
1.9	GARDEROBA	9,80	9,80
		35,60	38,80

LOKAL B			
nr	pojemność	m <sup>2</sup>	m <sup>2</sup> po podwyższeniu
2.5	KORYTARZ	3,50	3,50
2.6	ŁAZIENKA	3,50	3,50
2.7	POKOJ	10,40	10,40
2.8	POMIESZCZENIE POW.	8,70	8,60
2.9	GARDEROBA	9,80	9,80
		35,60	38,80

<b>STUDIO K2 architekt Piotr Koński</b>		ul. 3 Maja 38, 65-900 Rawicz NIP 698-131-41-53 <a href="mailto:studiok2@o2.pl">studiok2@o2.pl</a>	
Dwa budynki mieszkalne jednorodzinne z dwoma lokalami mieszkalnymi w zabudowie bliźniaczej z wentylzjami i zewnętrznymi instalacjami gazowymi, elektrycznymi i wodno-kanalizacyjnymi.			
INWESTOR	Smigajski Group sp.z o.o. Zielona Góra sp.k.		
ADRES INWESTORA	ul. Dąbrowskiego 7, 64-100 Leszno		
ADRES INWESTYCJI	66-100 Brzeziny k. Sułecowa os. Gen.J. Berka, działka nr 1934/1		
PROJEKTANT	mgr inż. arch. Piotr Koński Wydział Architektury Instytut Budownictwa i Inżynierii Budowlanej wrocławski oddział ul. Świdnicka 17/19 50-120 Wrocław		
ASYSTENT PROJEKTANTA	mgr inż. arch. Ewa Nieczyńska-Rajewska		
<b>RZUT PODDASZA</b>		SKALA	
BUDYNEK 1		1:100	
<b>PROJEKT BUDOWLANY</b>		nr rysunku	
3		3	
BRANŻA		STRONA	
ARCHITEKTURA I KONSTRUKCJA		23	
DATA		10.2017	